

視野が欠けるってどういうこと？

自覚症状もない！

黒い部分なんて視界にない！？

視野欠損 = 暗黒の世界？

緑内障

目から脳へ情報を伝える視神経が
断線して視野、視力が損なわれる
疾患

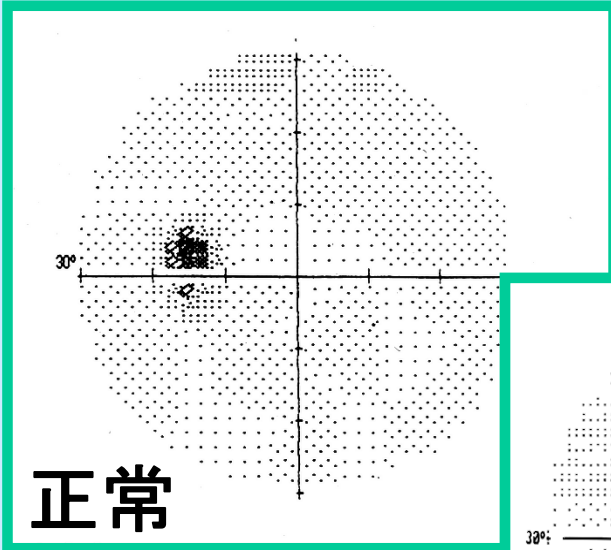
視野欠損・視野狭窄

視野検査

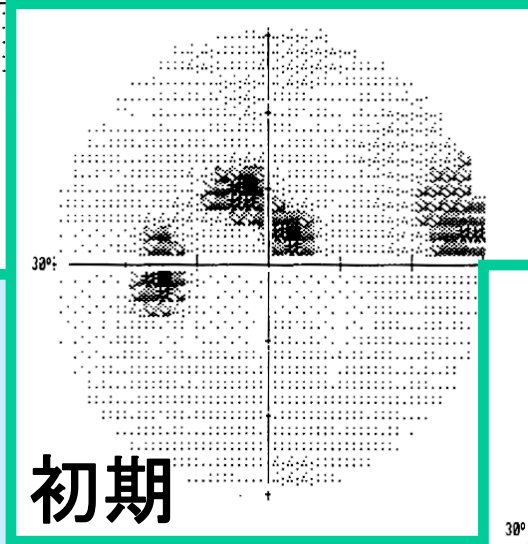


検査時間20～30分

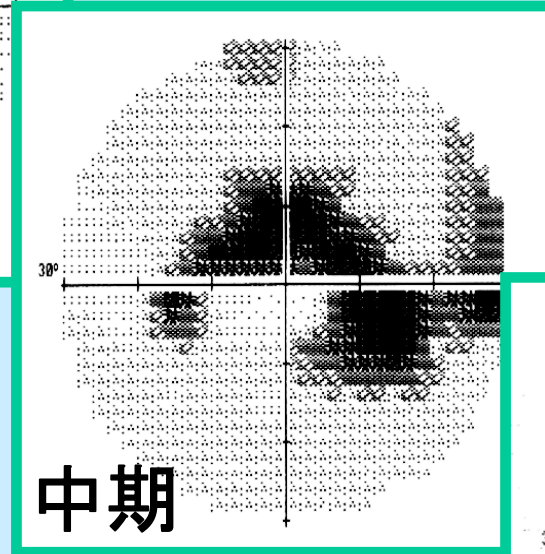
視野検査結果(左眼)



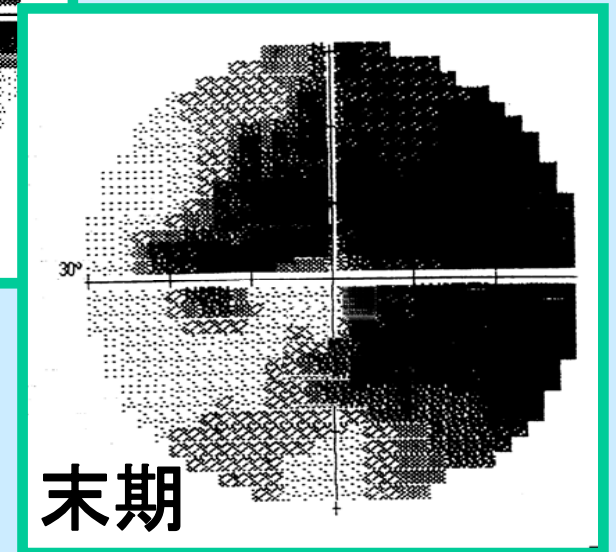
正常



初期



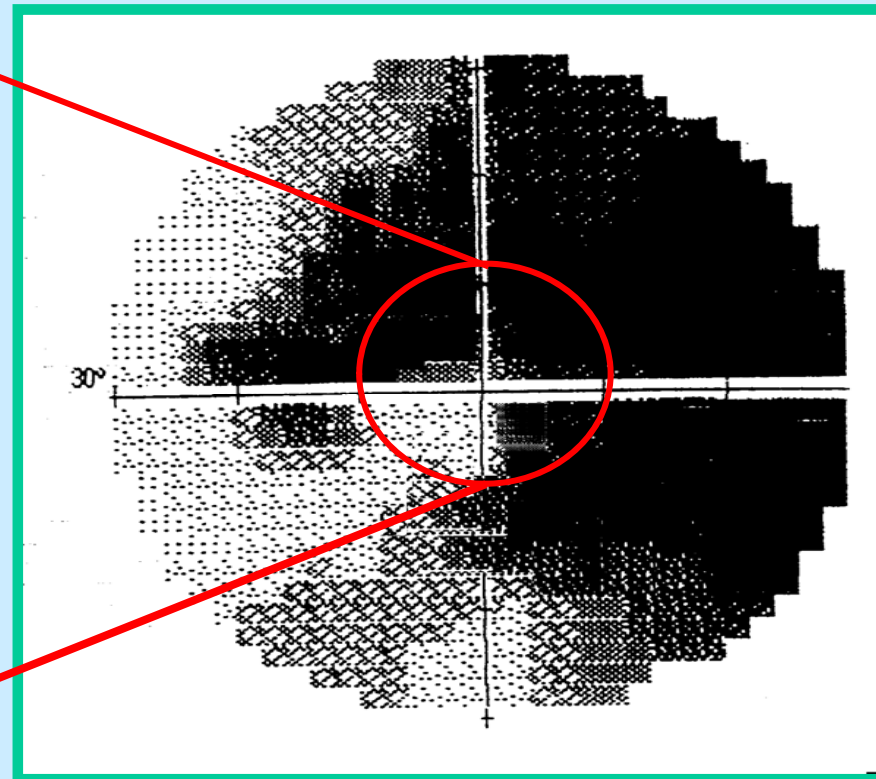
中期



末期

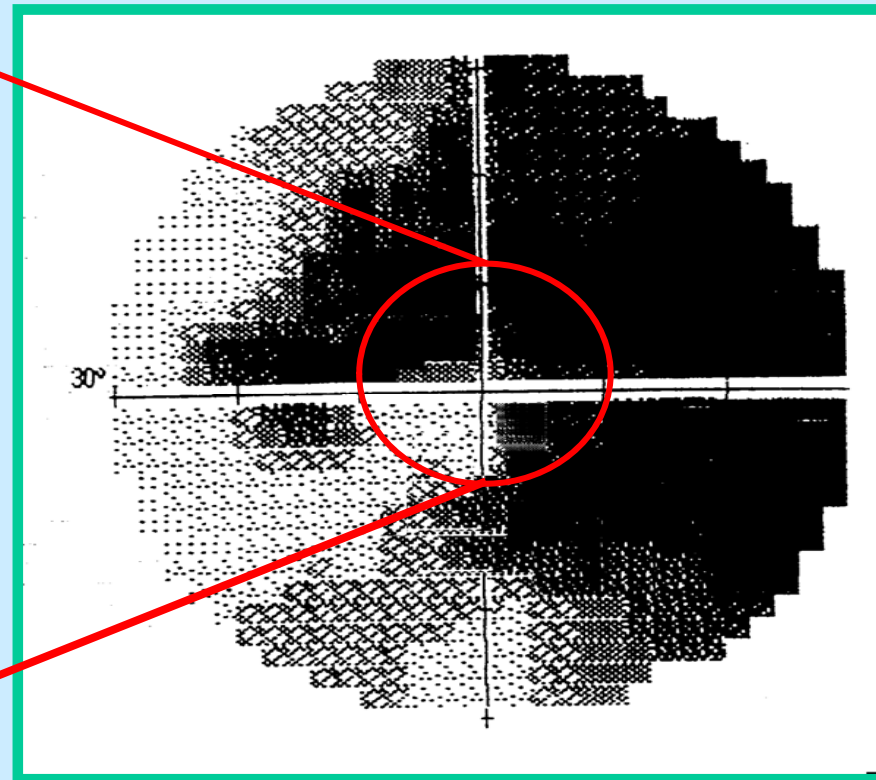
黒い部分が異常検出箇所

緑内障性視野障害（見え方）



< 間違ったイメージ >

緑内障性視野障害（見え方）



< 正しいイメージ >

上方(上半分)視野の障害よりも・・・



下方(下半分)視野の障害の方が・・・



危険！

不自由度(不便度)が強い！

上方(上半分)視野の障害よりも・・・



下方(下半分)視野の障害の方が...



不自由度(不便度)が強い！

周辺視野の障害よりも……



中心視野の障害は・・・



程度の割に不便を感じる！

将来的に両眼視野を確保することが大事！



左眼

+



右眼



両眼統合

将来的に両眼視野を確保することが大事！

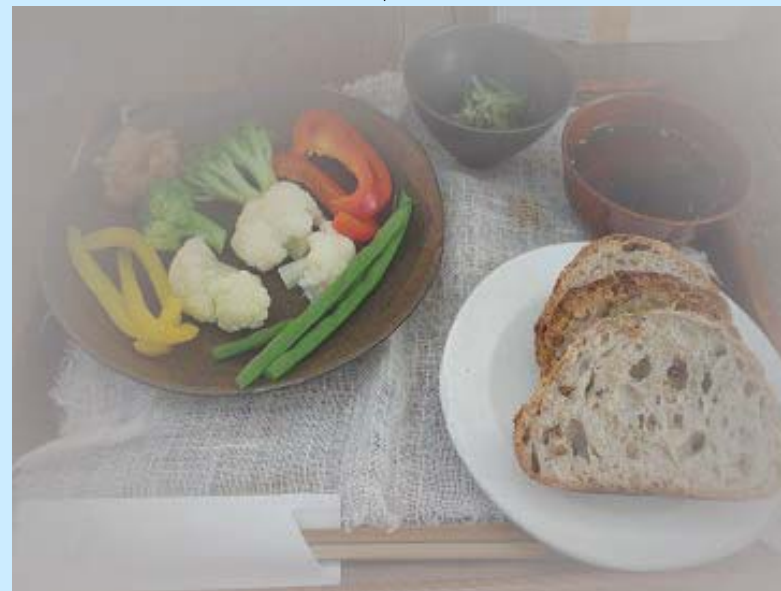


左眼

+



右眼



両眼統合

緑内障性視野障害の特徴

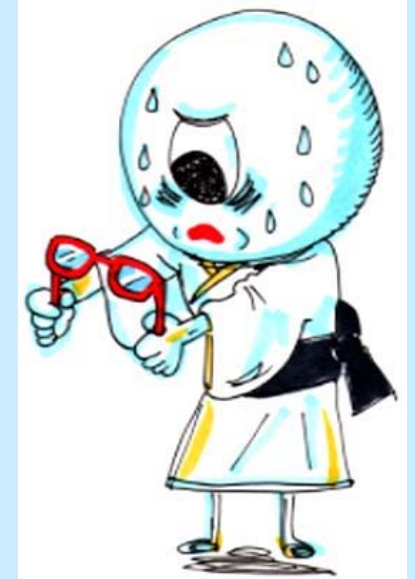


視野の中心部分(視力)は比較的末期まで保たれる
眼球運動による代償 他眼視野による代償 進行が遅い

➡ 末期まで障害に気づかない

緑内障フレンドネットワーク 患者会員調査

診断前に感じた目の不調は？



文字が読みにくく、老眼が進んだと感じた

目が疲れる、疲れやすい

視力の衰えを感じた

20～30 %

特に不調は感じなかった

40 % 以上

詳細は、さいとう眼科で.....